



1. CO₂ is _____ than air.
 (A) lighter
 (B) equal
 (C) heavier
 (D) lesser
 (E) Not attempted
2. What is the colour of LPG ?
 (A) Blue
 (B) Red
 (C) Colourless
 (D) Light red
 (E) Not attempted
3. _____ can be used in flammable atmosphere.
 (A) Electrical lamps
 (B) Safety lamps
 (C) Hurricane lamps
 (D) Portable electric box lamp
 (E) Not attempted
4. Fire involving in combustible solid classified under _____ fire.
 (A) Class A
 (B) Class K
 (C) Class B
 (D) Class D
 (E) Not attempted
5. Which stinging agent is added to LPG ?
 (A) Mercaptan
 (B) Ketones
 (C) Musky
 (D) Floral
 (E) Not attempted

1. CO₂ हवा की तुलना में _____ है ।

(A) हल्का
 (B) बराबर
 (C) भारी
 (D) कम
 (E) अप्रयासित



2. LPG का रंग क्या होता है ?

(A) नीला
 (B) लाल
 (C) बेरंग
 (D) हल्का लाल
 (E) अप्रयासित

3. _____ का उपयोग ज्वलनशील वातावरण में किया जा सकता है।

(A) बिजली के लैंप
 (B) सुरक्षा लैंप
 (C) तूफान लैंप
 (D) पोर्टेबल इलेक्ट्रिक बॉक्स लैंप
 (E) अप्रयासित

4. ज्वलनशील ठोस में शामिल आग को _____ आग के तहत वर्गीकृत किया गया है।

(A) वर्ग A
 (B) वर्ग K
 (C) वर्ग B
 (D) वर्ग D
 (E) अप्रयासित

5. LPG में कौन-सा स्टिंगिंग एजेंट मिलाया जाता है ?

(A) मर्केप्टन
 (B) कीटोन्स
 (C) मस्की
 (D) फ्लोरल
 (E) अप्रयासित

_____ are generally used for delivering water.

- (A) Percolating hose
- (B) Suction hose
- (C) Non-percolating hose
- (D) Unlined hose
- (E) Not attempted

7. High velocity system used for extinction of fires in flammable liquids having a flash point above

- (A) 65°C
- (B) 75°C
- (C) 100°C
- (D) 90°C
- (E) Not attempted

8. The three principles of extinguishment in the high velocity water spray projector systems are emulsification, cooling and _____

- (A) exposure
- (B) prevention
- (C) extinction
- (D) dilution
- (E) Not attempted

9. Approach suit provide heat protection upto

- (A) 93°C
- (B) 260°C
- (C) 65°C
- (D) 100°C
- (E) Not attempted

6. _____ का उपयोग आमतौर पर पानी पहुँचाने के लिए किया जाता है।

- (A) टपकने वाली होज़
- (B) सक्शन होज़
- (C) गैर-टपकने वाली होज़
- (D) अरेखित होज़
- (E) अप्रयासित

7. ज्वलनशील तरल पदार्थों में आग बुझाने के लिए उच्च वेग प्रणाली का उपयोग किया जाता है जिसका फ्लैश बिंदु _____ से ऊपर होता है।

- (A) 65°C
- (B) 75°C
- (C) 100°C
- (D) 90°C
- (E) अप्रयासित

8. उच्च वेग जल स्प्रे प्रोजेक्टर प्रणाली में आग बुझाने के तीन सिद्धांत एमल्सिफिकेशन, शीतलन और _____ हैं।

- (A) एक्स्पोजर
- (B) रोकथाम
- (C) विलुप्त होना
- (D) डाइल्यूशन
- (E) अप्रयासित

9. एप्रोच सूट _____ तक गर्मी से सुरक्षा प्रदान करता है।

- (A) 93°C
- (B) 260°C
- (C) 65°C
- (D) 100°C
- (E) अप्रयासित



10. How do you copy a string in C Program ?

- (A) Using the = operator
- (B) Using the strcat() function
- (C) Using the strcpy() function
- (D) Using the strncpy() function
- (E) Not attempted

11. In the CO₂ extinguisher, CO₂ is retained in a liquid condition at about _____ bars pressure.

- (A) 25
- (B) 51
- (C) 41
- (D) 61
- (E) Not attempted



12. The diameter of the hose reel is normally

- (A) 10 mm (B) 19 mm
- (C) 36 mm (D) 50 mm
- (E) Not attempted

13. The Human Development Report is published annually by

- (A) IMF
- (B) IBRD
- (C) UNDP
- (D) UNESCO
- (E) Not attempted

14. The integrating factor of $\frac{dy}{dx} + y = \frac{1+y}{x}$ is

- (A) xe^x
- (B) $\frac{e^x}{x}$ $(\frac{d}{dx} \frac{y}{x})$
- (C) $xe^{1/2}$
- (D) $\frac{x}{e^x}$
- (E) Not attempted

10. C प्रोग्राम में किसी स्ट्रिंग की कॉपी कैसे की जाती है ?

- (A) = ओपरेटर का उपयोग करके
- (B) strcat() फंक्शन का उपयोग करके
- ~~(C) strcpy() फंक्शन का उपयोग करके~~
- (D) strncpy() फंक्शन का उपयोग करके
- (E) अप्रयासित

11. CO₂ अग्निशामक में CO₂ लगभग _____ बार दबाव की तरल अवस्था में बनी रहती है ।

- (A) 25
- (B) 51
- ~~(C) 41~~
- (D) 61
- (E) अप्रयासित

12. होज़ रील का व्यास सामान्यतः है

- ~~(A) 10 mm~~ ~~(B) 19 mm~~
- (C) 36 mm ~~(D) 50 mm~~
- (E) अप्रयासित

13. मानव विकास रिपोर्ट किसके द्वारा प्रतिवर्ष प्रकाशित की जाती है ?

- (A) आईएमएफ
- (B) आईबीआरडी
- (C) यूएनडीपी
- ~~(D) यूनेस्को~~
- (E) अप्रयासित

14. $\frac{dy}{dx} + y = \frac{1+y}{x}$ के समाकलन गुणक है

- (A) xe^x
- (B) $\frac{e^x}{x}$
- (C) $xe^{1/2}$
- (D) $\frac{x}{e^x}$
- (E) अप्रयासित

$$dx + d\left(\frac{y}{x}\right) = dx + \frac{dx - y}{x}$$

15. Who was the First President of United States ?

- (A) Thomas Jefferson
(B) George Washington
(C) Truman
(D) None of the above
(E) Not attempted

16. _____ is a lowest temperature at which a material will emit vapor combustible in air mixture.

- (A) Flash over (B) Fire point
(C) Flash point (D) Flash up
(E) Not attempted

17. Which of the following are non-flammable gases ?

- (A) C_3H_8 , CH_4
(B) H_2 , C_4H_{10}
(C) CO_2 , SO_2 , N_2
(D) C_2H_4 , C_2H_2
(E) Not attempted

18. Fittings used for joining two lengths of hose together or to an apparatus are called as

- (A) Couplings (B) Diffuser
(C) Branch pipe (D) Nozzles
(E) Not attempted

19. The Code of Practice for fire safety of buildings exit requirement as laid down in the

- (A) IS-1644 : 1988
(B) IS-1654 : 1988
(C) IS-1532 : 1990
(D) IS-1650 : 1988
(E) Not attempted

15. संयुक्त राज्य अमेरिका के पहले राष्ट्रपति कौन थे ?

- (A) थॉमस जेफरसन
(B) जॉर्ज वाशिंगटन
(C) ट्रूमैन
(D) उपरोक्त में से कोई नहीं
(E) अप्रयासित

16. _____ एक निम्नतम तापमान है जिस पर कोई पदार्थ हवा के मिश्रण में ज्वलनशील वाष्प का उत्सर्जन करता है ।

- (A) फ्लैश ओवर (B) अग्नि बिंदु
(C) फ्लैश प्वाइंट (D) फ्लैश अप
(E) अप्रयासित

17. निम्नलिखित में से कौन-सी गैर-ज्वलनशील गैसें हैं ?

- (A) C_3H_8 , CH_4
(B) H_2 , C_4H_{10}
(C) CO_2 , SO_2 , N_2
(D) C_2H_4 , C_2H_2
(E) अप्रयासित

18. दो लम्बाई के होज़ को एक साथ या किसी उपकरण से जोड़ने के लिए इस्तेमाल की जाने वाली फिटिंग कहलाती है

- (A) युग्मन (B) डिफ्यूसर
(C) ब्रैच पाइप (D) नोज़ल्स
(E) अप्रयासित

19. इमारतों से बाहर निकलने की आग अग्नि सुरक्षा के लिए कोड ऑफ प्रैक्टिस में निर्धारित किया गया है ।

- (A) IS-1644 : 1988
(B) IS-1654 : 1988
(C) IS-1532 : 1990
(D) IS-1650 : 1988
(E) अप्रयासित



20. _____ suit helps the fireman to work very close to the flames.
 (A) Proximity suit
 (B) Entry suit
 (C) Approach suit
 (D) Jacket suit
 (E) Not attempted
21. In _____ degree celsius, water change into solid state.
 (A) 100 (B) 5
 (C) 0 (D) 2
 (E) Not attempted
22. In SQL (Structured Query Language), _____ refers to differences within the group or set of data of a variable.
 (A) Range
 (B) Accuracy
 (C) Standard deviation
 (D) Validation
 (E) Not attempted
23. Saraswati Wildlife Sanctuary is situated in _____ district of Haryana.
 (A) Kurukshetra
 (B) Hisar
 (C) Karnal
 (D) Kaithal
 (E) Not attempted
24. Find the odd man out.
 (A) 4774
 (B) 363
 (C) 4174
 (D) 3773
 (E) Not attempted

20. _____ सूट फायरमैन को आग की लपटों के बहुत करीब काम करने में मदद करता है।
 (A) प्रोक्सिमिटी सूट
 (B) एंट्री सूट
 (C) अप्रोच सूट
 (D) जैकेट सूट
 (E) अप्रयासित
21. _____ डिग्री सेल्सियस में पानी ठोस अवस्था में बदल जाता है।
 (A) 100 (B) 5
 (C) 0 (D) 2
 (E) अप्रयासित
22. SQL (स्ट्रक्चर्ड क्वेअरी लैंग्वेज) में _____ किसी चर के समूह या डेटा के सेट के भीतर अंतर को संदर्भित करता है।
 (A) रेंज
 (B) सटीकता
 (C) मानक विचलन
 (D) सत्यापन
 (E) अप्रयासित
23. हरियाणा के _____ जिले में सरस्वती संरक्षण अभयारण्य स्थित है।
 (A) कुरुक्षेत्र
 (B) हिसार
 (C) करनाल
 (D) कैथल
 (E) अप्रयासित
24. सर्वथा भिन्न ज्ञात कीजिये।
 (A) 4774
 (B) 363
 (C) 4174
 (D) 3773
 (E) अप्रयासित

25. A buildings _____ in height shall be considered as high rise buildings.

- (A) 15 m or above
(B) Below 15 m
(C) 14 m
(D) 12 m
(E) Not attempted



26. The maximum size of the gas cartridge is _____ gram for a 9 litre water extinguisher.

- (A) 10 (B) 120
(C) 60 (D) 180
(E) Not attempted

27. Which among the following is toxic gas ?

- (A) Argon
(B) Sulphur dioxide
(C) Helium
(D) Carbon dioxide
(E) Not attempted

28. _____ knot used as sling to lower unconscious persons.

- (A) Bowline (B) Reef knot
(C) Half hitch (D) Chair knot
(E) Not attempted

29. The heat which is absorbed during change of state from solid to liquid is called

- (A) Liquefied stage
(B) Inhibition
(C) Fire suppression
(D) Latent heat
(E) Not attempted

25. ऊँचाई में एक इमारत _____ को ऊँची इमारतों के रूप में माना जाएगा ।

- (A) 15 m या उससे ऊपर
(B) 15 m से नीचे
(C) 14 m
(D) 12 m
(E) अप्रयासित

26. 9 लीटर वाटर एक्स्टिंग्यूशर के लिए गैस कार्ट्रिज का अधिकतम आकार _____ ग्राम है ।

- (A) 10 (B) 120
(C) 60 (D) 180
(E) अप्रयासित

27. निम्नलिखित में से कौन-सी जहरीली गैस है ?

- (A) आर्गन
(B) सल्फर डाइऑक्साइड
(C) हीलियम
(D) कार्बन डाइऑक्साइड
(E) अप्रयासित



28. _____ नॉट का प्रयोग बेहोश व्यक्ति को नीचे करने के लिए स्लिंग के रूप में किया जाता है ।

- (A) बाउलाइन (B) रीफ नॉट
(C) हाफ हिच (D) चेयर नॉट
(E) अप्रयासित

29. ठोस से द्रव में अवस्था परिवर्तन के दौरान जो ऊष्मा अवशोषित होती है, उसे _____ कहा जाता है।

- (A) द्रवीभूत चरण
(B) निषेध
(C) आग दमन
(D) अव्यक्त ऊष्मा
(E) अप्रयासित



30. Industrial buildings of low and moderate hazard are permitted only upto _____ height.

- (A) 18 m (B) 20 m
(C) 25 m (D) 22 m
(E) Not attempted

31. _____ type extinguishers provide its own pressure for discharge from the storage container.

- (A) Water (B) Foam
(C) DCP (D) CO₂
(E) Not attempted

32. In _____ method crews construct a fireline at some distance from the edge of the fire.

- (A) Prescribed burn
(B) Pre-fire planning
(C) Penciling
(D) Parallel attack
(E) Not attempted



33. What does E-R stands for in the E-R model of database design ?

- (A) Entity-Relationship
(B) Error-Resolution
(C) Event-Response
(D) Efficiency-Robustness
(E) Not attempted

34. Identify the reaction order of the following rate constant.

$$k = 2.3 \times 10^{-5} \text{ L mol}^{-1} \text{ s}^{-1}$$

- (A) Second order
(B) Zero order
(C) First order
(D) Third order
(E) Not attempted

30. कम और मध्यम खतरे वाली औद्योगिक इमारतों को केवल _____ ऊँचाई तक ही अनुमति दी जाती है।

- ~~(A)~~ 18 m (B) 20 m
(C) 25 m ~~(D)~~ 22 m
(E) अप्रयासित

31. _____ प्रकार के अग्निशामक भंडारण कंटेनर से निर्वहन के लिए अपना दबाव प्रदान करते हैं।

- (A) पानी (B) फोम
(C) DCP ~~(D)~~ CO₂
(E) अप्रयासित

32. _____ विधि में कर्मीदल आग के किनारे से कुछ दूरी पर एक अग्नि रेखा का निर्माण करता है।

- (A) निर्धारित जला
(B) पूर्व अग्नि योजना
(C) पेंसिलिंग
~~(D)~~ पैरालेल अटैक
(E) अप्रयासित

33. डाटाबेस डिजाइन के E-R मॉडल में E-R का क्या अर्थ है ?

- ~~(A)~~ एंटीटि-रिलेशनशिप
(B) एर-रिसोल्यूशन
(C) इवेंट-रेस्पॉन्स
(D) एफिशियन्सी-रोबस्टनेस
(E) अप्रयासित



34. निम्नलिखित दर नियतांक का अभिक्रिया क्रम की पहचान करें।

$$k = 2.3 \times 10^{-5} \text{ L mol}^{-1} \text{ s}^{-1}$$

- (A) द्वितीय क्रम ^{ms}
(B) शून्य क्रम
~~(C)~~ प्रथम क्रम
(D) तृतीय क्रम
(E) अप्रयासित

$$2.3 \times 10^{-5}$$



For what purpose are antipyretic medicines used ?

- (A) Medicines for blood cancer
- (B) Medicines reduces fever
- (C) Medicines for body relief
- (D) None of these
- (E) Not attempted

6. Latent heat is measured in

- (A) Ampere
- (B) Meter
- (C) Grams
- (D) Joules per unit mass
- (E) Not attempted

37. In _____ system intermediate pumps are arranged to be kept between the supply pump and the fire.

- (A) open circuit
- (B) closed circuit
- (C) truck relay
- (D) turn table relay
- (E) Not attempted

38. The color code for 93°C bulb type sprinkler is

- (A) Orange
- (B) Green
- (C) Red
- (D) Yellow
- (E) Not attempted

39. Expand NBC.

- (A) National Bureau Code
- (B) New Business Code
- (C) Natural Bacterial Concentration
- (D) National Building Code
- (E) Not attempted

35. एंटीपाइरेटिक औषधियों का प्रयोग किस कार्य के लिए किया जाता है ?

- (A) रक्त कैंसर के लिए दवाएं
- (B) दवाएं बुखार कम करती हैं
- (C) शरीर को राहत देने वाली दवाएं
- (D) इनमें से कोई नहीं
- (E) अप्रयासित

36. अव्यक्त ऊष्मा को _____ में मापा जाता है ।

- (A) एम्पीयर
- (B) मीटर
- (C) ग्राम
- (D) जूल प्रति यूनिट मास
- (E) अप्रयासित

37. _____ प्रणालि में इंटरमीडिएट पंपों को आपूर्ति पंप और आग के बीच रखने की व्यवस्था की जाती है।

- (A) ओपन सर्किट
- (B) क्लोज्ड सर्किट
- (C) ट्रक रिले
- (D) टर्न टेबल रिले
- (E) अप्रयासित

38. 93°C बल्ब टाइप स्प्रिंकलर के लिए कलर कोड _____ है ।

- (A) नारंगी ×
- (B) हरा ×
- (C) लाल
- (D) पीला
- (E) अप्रयासित

39. NBC (एनबीसी) का विस्तार करें।

- (A) नैशनल ब्यूरो कोड
- (B) न्यू बिज़नेस कोड
- (C) नैचुरल बैक्टीरियल कान्सन्ट्रेशन
- (D) नैशनल बिल्डिंग कोड
- (E) अप्रयासित



40. Which of the safety requirement is not correct in the event of total flooding ?

- (A) Provide adequate lighting with directional signs
- (B) Warningsigns should be positioned inside of the protected area
- (C) The alarms should activate a few minutes before the operation
- (D) CO₂ installed in explosive areas should be provided with metal nozzles
- (E) Not attempted



41. Ultraviolet detectors work with wavelengths shorter than _____ nm.

- (A) 100 (B) 50
- (C) 200 (D) 300
- (E) Not attempted

42. A _____ is a device that connects two LANs or two segments of the same LAN.

- (A) Hub (B) Switch
- (C) Router (D) Bridge
- (E) Not attempted

43. Haryana government notified Punjabi as the State's second language in

- (A) 1947 (B) 1968
- (C) 1966 (D) 2010
- (E) Not attempted

44. When is the World Homeopathy Day observed ?

- (A) March 11 (B) April 11
- (C) March 10 (D) April 10
- (E) Not attempted

40. कुल बाढ़ की स्थिति में कौन-सी सुरक्षा आवश्यकताएँ सही नहीं हैं ?

- (A) दिशात्मक संकेतों के साथ पर्याप्त प्रकाश व्यवस्था करें
- (B) चेतावनी संकेत संरक्षित क्षेत्र के अंदर स्थित होना चाहिए
- (C) ऑपरेशन से कुछ मिनट पहले अलार्म सक्रिय हो जाना चाहिए
- (D) विस्फोटक क्षेत्रों में स्थापित CO₂ को धातु के नॉजल के साथ प्रदान किया जाना चाहिए
- (E) अप्रयासित

41. पराबैंगनी डिटेक्टर _____ nm से कम तरंगदैर्घ्य के साथ काम करते हैं ।

- (A) 100 (B) 50
- (C) 200 (D) 300
- (E) अप्रयासित

42. _____ एक उपकरण है जो दो लैन (LAN) या एक ही लैन (LAN) के दो खंडों को जोड़ता है ।

- (A) हब (B) स्विच
- (C) रूटर (D) ब्रीड्ज
- (E) अप्रयासित



43. हरियाणा सरकार ने पंजाबी को राज्य की द्वितीय भाषा के रूप में अधिसूचित _____ में किया।

- (A) 1947 (B) 1968
- (C) 1966 (D) 2010
- (E) अप्रयासित

44. विश्व होमियोपैथी दिवस कब मनाया जाता है ?

- (A) 11 मार्च (B) 11 अप्रैल
- (C) 10 मार्च (D) 10 अप्रैल
- (E) अप्रयासित



5. Foam is produced by mixing foam concentrate with _____

- (A) CO_2
 (B) Powder
 (C) Water
 (D) Oils
 (E) Not attempted

46. Which of the following pairs of physical quantities may be represented in the same unit ?

- (A) Heat and temperature
 (B) Heat and work
 (C) Temperature and mole
 (D) Specific heat and heat
 (E) Not attempted

47. Flame cutting equipment work with the combination of acetylene gases and

- (A) Oxygen
 (B) Oil
 (C) Fluids
 (D) Water
 (E) Not attempted

48. As per TAC water storage recommended for ordinary hazard industry is

- (A) Not less than 1 hour aggregate pumping capacity
 (B) Not less than 3 hours aggregate pumping capacity
 (C) Not less than 2 hours aggregate pumping capacity
 (D) Not less than 4 hours aggregate pumping capacity
 (E) Not attempted

45. फोम का उत्पादन फोम कॉन्सेंट्रेट को _____ के साथ मिलाकर किया जाता है।

- ☒ (A) CO_2
 (B) पाउडर
 (C) पानी
 (D) तेल
 (E) अप्रयासित

46. निम्नलिखित में से भौतिक मात्राओं का कौन-सा युग्म समान इकाई में दर्शाया जा सकता है ?

- ☒ (A) ऊष्मा और तापमान
 (B) ऊष्मा और कार्य
 (C) तापमान और मोल
 (D) विशिष्ट ऊष्मा और ऊष्मा
 (E) अप्रयासित

47. फ्लेम कटिंग उपकरण एसिटिलीन गैसों और _____ के संयोजन के साथ काम करते हैं।

- ☒ (A) ऑक्सीजन
 (B) तेल
 (C) द्रव
 (D) पानी
 (E) अप्रयासित



48. TAC के अनुसार, साधारण जोखिम वाले उद्योगों के लिए _____ जल भंडारण की सिफारिश की जाती है।

- (A) 1 घंटे से कम उपस्थित पंपिंग क्षमता नहीं
☒ (B) 3 घंटे से कम उपस्थित पंपिंग क्षमता नहीं
 (C) 2 घंटे से कम उपस्थित पंपिंग क्षमता नहीं
 (D) 4 घंटे से कम उपस्थित पंपिंग क्षमता नहीं
 (E) अप्रयासित



49. Which of the following is active fire protection system ?
 (A) Fire resistance rated walls and floors
 (B) Manual or automatic fire detection
 (C) Minimizing ignition sources
 (D) Emergency evacuations
 (E) Not attempted
50. Maratha ruler Tantia Tope had built a fort at this place of Haryana
 (A) Mahendragarh
 (B) Narwana
 (C) Bhiwani
 (D) Jind
 (E) Not attempted
51. The simplified form of $i^n + i^{n+1} + i^{n+2} + i^{n+3}$ is
 (A) 0 (B) -1
 (C) 1 (D) i
 (E) Not attempted
52. In SQL (Structured Query Language) _____ is simply the average of numeric values of an attribute.
 (A) Mode
 (B) Median
 (C) Mean
 (D) None of the above
 (E) Not attempted
53. CABA stands for
 (A) Compressed Air Breathing Apparatus
 (B) Compelled Air Breathing Apparatus
 (C) Compared Air Breathing Apparatus
 (D) Compelled Air Blood Apparatus
 (E) Not attempted

49. निम्नलिखित में से कौन-सा सक्रिय अग्नि सुरक्षा प्रणाली है ?
 (A) आग प्रतिरोध रेटेड दीवारों और फर्श
 (B) मैनुअल या स्वचालित आग का पता लगाने
 (C) इग्निशन स्रोतों को कम करना
 (D) आपतकालीन निष्क्रमण
 (E) अप्रयासित
50. मराठा शासक तांत्या टोप ने हरियाणा के इस स्थान पर एक किला बनवाया
 (A) महेन्द्रगढ़
 (B) नरवाना
 (C) भिवानी
 (D) जींद
 (E) अप्रयासित
51. $i^n + i^{n+1} + i^{n+2} + i^{n+3}$ का सरलीकृत रूप है
 (A) 0 (B) -1
 (C) 1 (D) i
 (E) अप्रयासित
52. SQL में (स्ट्रक्चर्ड क्वेअरी लेंग्वेज) _____ एक विशेषता वाले संख्यात्मक मानों का औसत है।
 (A) बहुलक
 (B) माधिका
 (C) माध्य
 (D) उपर्युक्त में से कोई नहीं
 (E) अप्रयासित
53. CABA का अर्थ है
 (A) कम्प्रेस्ड ऐअर ब्रीतिंग ऐपैरेटस
 (B) कम्पेल्ल्ड ऐअर ब्रीतिंग ऐपैरेटस
 (C) कम्पेअर्ड ऐअर ब्रीतिंग ऐपैरेटस
 (D) कम्पेल्ड ऐअर ब्लड ऐपैरेटस
 (E) अप्रयासित



54. What is the temperature of orange colour bulb type sprinklers ?

- (A) 57°C (B) 79°C
(C) 68°C (D) 93°C
(E) Not attempted

55. Normal body temperature of human body is

- (A) 39°C (B) 37°C
(C) 35°C (D) 38°C
(E) Not attempted

56. The energy possessed due to the motion of an object is called

- (A) Potential energy
(B) Kinetic energy
(C) Thermal energy
(D) Power
(E) Not attempted



57. Water boils at _____ at atmospheric pressure.

- (A) 0°C (B) 35°C
(C) 86°C (D) 100°C
(E) Not attempted

58. Water spray cannot be used on _____ fire.

- (A) Class A
(B) Combustible solids
(C) Wood, paper
(D) Class C
(E) Not attempted

54. नारंगी रंग के बल्ब टाइप स्प्रिंकलर का तापमान कितना होता है ?

- (A) 57°C (B) 79°C
(C) 68°C (D) 93°C
(E) अप्रयासित

55. मानव शरीर का सामान्य शरीर तापमान _____ होता है ।

- (A) 39°C (B) 37°C
(C) 35°C (D) 38°C
(E) अप्रयासित

56. किसी वस्तु की गति के कारण होने वाली ऊर्जा को _____ कहा जाता है।

- (A) संभावित ऊर्जा
(B) गतिज ऊर्जा
(C) तापीय ऊर्जा
(D) शक्ति
(E) अप्रयासित



57. पानी _____ वायुमंडलीय दाब पर उबलता है।

- (A) 0°C (B) 35°C
(C) 86°C (D) 100°C
(E) अप्रयासित

58. पानी के स्प्रे का प्रयोग _____ आग पर नहीं किया जा सकता है।

- (A) वर्ग A
(B) दहनशील ठोस
(C) लकड़ी, कागज़
(D) वर्ग C
(E) अप्रयासित



59. Which of the following is not a method of heat transmission ?

- (A) Radiation
- (B) Conduction
- (C) Convection
- (D) Explosion
- (E) Not attempted

60. In the deluge systems _____ type of sprinklers installed.

- (A) closed
- (B) pressure
- (C) open
- (D) plastic
- (E) Not attempted

61. What is the primary advantage of parallel processing ?

- (A) Reduced power consumption
- (B) Increased processing speed
- (C) Lower cost
- (D) Improved software compatibility
- (E) Not attempted

62. According to the 2011 census report, which State recorded highest density of population in India ?

- (A) West Bengal
- (B) Uttar Pradesh
- (C) Bihar
- (D) Kerala
- (E) Not attempted

63. What will come in the place of question mark ?

W - 144, ?, S - 100, Q - 81, O - 64

- (A) U - 121
- (B) V - 121
- (C) U - 122
- (D) V - 128
- (E) Not attempted

59. निम्नलिखित में से कौन-सा ऊष्मा संचरण का तरीका नहीं है ?

- (A) विकिरण
- (B) कंडक्शन
- (C) कन्वेक्शन
- (D) विस्फोट
- (E) अप्रयासित

60. डेल्यूज प्रणालियों में _____ प्रकार के स्प्रिंकलर लगाए गए हैं ।

- (A) बंद किया हुआ
- (B) दबाव
- (C) खुला
- (D) प्लास्टिक
- (E) अप्रयासित

61. पैरेलल प्रोसेसिंग का प्राथमिक लाभ क्या है ?

- (A) कम बिजली की खपत
- (B) प्रोसेसिंग की गति में वृद्धि
- (C) कम लागत
- (D) उन्नत सॉफ्टवेयर संगतता
- (E) अप्रयासित

62. 2011 की जनगणना रिपोर्ट के अनुसार भारत में सर्वाधिक जनसंख्या घनत्व वाला राज्य कौन-सा है ?

- (A) पश्चिम बंगाल
- (B) उत्तर प्रदेश
- (C) बिहार
- (D) केरल
- (E) अप्रयासित

63. प्रश्न चिह्न के स्थान पर क्या आयेगा ?

W - 144, ?, S - 100, Q - 81, O - 64

- (A) U - 121
- (B) V - 121
- (C) U - 122
- (D) V - 128
- (E) अप्रयासित



64. In the Manual fire alarm system, which of the following is manual system of raising alarm ?
- (A) Rotary gongs
(B) Sprinklers
(C) Detectors
(D) Fire suppression
(E) Not attempted
65. _____ is the transfer of heat by moving particles of liquids or gases.
- (A) Conduction
(B) Convection
(C) Uninhibition
(D) Inhibition
(E) Not attempted
66. As per National Building Code of India _____ buildings are categorized under Group H of occupancy.
- (A) Educational
(B) Storage
(C) Industrial
(D) Residential
(E) Not attempted
67. Area from which escape is possible in one direction only is
- (A) exit point
(B) assembly
(C) dead end
(D) riser
(E) Not attempted



64. मैनुअल फायर अलार्म सिस्टम में निम्नलिखित में से कौन-सा राइसिंग अलार्म की मैनुअल प्रणाली है ?
- (A) रोटरी घड़ियाल
(B) छिड़काव
(C) डिटेक्टर
(D) आग दमन
(E) अप्रयासित
65. _____ तरल या गैसों के गतिमान कणों द्वारा ऊष्मा का स्थानांतरण है।
- (A) कंडक्शन
(B) कन्वेक्शन
(C) अनइनहिबिशन
(D) इनहिबिशन
(E) अप्रयासित
66. नैशनल बिल्डिंग कोड ऑफ इंडिया के अनुसार _____ डमारतें आक्युपेंसी के ग्रुप H के अंतर्गत आती है।
- (A) शिक्षात्मक
(B) भंडारण
(C) औद्योगिक
(D) आवासीय
(E) अप्रयासित
67. जिस क्षेत्र से केवल एक दिशा में बचना संभव है, वह है
- (A) निकास बिंदु
(B) असेंबली
(C) डेड एन्ड
(D) रैसर
(E) अप्रयासित



68. In Python _____ function returns an integer that specifies the current position of the file object in the file.

- (A) seek() (B) tell()
(C) read() (D) write()
(E) Not attempted

69. If $|x - 2| \leq 1$, then

- (A) $x \in (-1, 3)$
(B) $x \in [-1, 3]$
(C) $x \in (1, 3)$
(D) $x \in [1, 3]$
(E) Not attempted



70. According to the 2011 census report, the women literacy rate in India is

- (A) 74.3% (B) 75.4%
(C) 82.14% (D) 65.46%
(E) Not attempted

71. TAC stands for

- (A) Traffic Access Control
(B) Traffic Advance Committee
(C) Tariff Advance Committee
(D) Tariff Advisory Committee
(E) Not attempted

72. _____ system provides protection for buildings from internal fire.

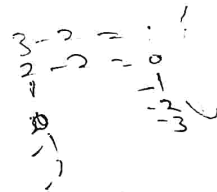
- (A) Drencher
(B) Sprinkler
(C) CO₂
(D) Hydrant
(E) Not attempted

68. पायथन में _____ फ़ंक्शन एक पूर्णांक देता है जो फ़ाइल में फ़ाइल ऑब्जेक्ट की प्रस्तुत स्थिति को निर्दिष्ट करता है।

- (A) seek() (B) tell()
(C) read() (D) write()
(E) अप्रयासित

69. यदि $|x - 2| \leq 1$ है, तो

- (A) $x \in (-1, 3)$
(B) $x \in [-1, 3]$
(C) $x \in (1, 3)$
(D) $x \in [1, 3]$
(E) अप्रयासित



70. 2011 की जनगणना रिपोर्ट के अनुसार भारत में महिला साक्षरता दर कितनी है ?

- (A) 74.3% (B) 75.4%
(C) 82.14% (D) 65.46%
(E) अप्रयासित

71. TAC का मतलब _____ है।

- (A) ट्रैफिक एक्सेस कंट्रोल
(B) ट्रैफिक अड्वान्स कमिटी
(C) टैरिफ अड्वान्स कमिटी
(D) टैरिफ अडवाइज़रि कमिटी
(E) अप्रयासित

72. _____ प्रणाली आंतरिक आग से इमारत को सुरक्षा प्रदान करती है।

- (A) ड्रेंचर
(B) स्प्रिंकलर
(C) CO₂
(D) हाइड्रेंट
(E) अप्रयासित

73. Chemical formula for oxygen is
 (A) O_2 (B) CO
 (C) CO_2 (D) H_2
 (E) Not attempted
74. Which of the following is type of synthetic rope ?
 (A) Manila
 (B) Nylon
 (C) Cotton
 (D) Sisal
 (E) Not attempted
75. A vertical pipe installed in a building for fire-fighting purposes, that is permanently charged with water is
 (A) Wet rising main
 (B) Total flooding
 (C) Dry rising main
 (D) Local application
 (E) Not attempted
76. AR - AFFF used on fuel fires containing
 (A) Wood (B) Metal
 (C) Electrical (D) Alcohol
 (E) Not attempted
77. Full form of MCB is
 (A) Miner Control Board
 (B) Miniature Control Breaker
 (C) Miniature Circuit Board
 (D) Miniature Circuit Breaker
 (E) Not attempted

73. ऑक्सीजन का रासायनिक सूत्र _____ है।

(A) O_2 (B) CO
 (C) CO_2 (D) H_2

(E) अप्रयासित

74. निम्नलिखित में से कौन-सी सिंथेटिक रस्सी का प्रकार है ?

(A) मनीला

(B) नायलॉन

(C) कपास

(D) साइसेल

(E) अप्रयासित

75. अग्निशमन उद्देश्यों के लिए एक इमारत में स्थापित एक लंबवत पाइप जो पानी से स्थायी रूप से चार्ज होता है, वह _____ होता है।

(A) वेट राइजिंग मेन

(B) कुल बाढ़

(C) ड्राई राइजिंग मेन

(D) स्थानीय अनुप्रयोग

(E) अप्रयासित

76. AR-AFFF का प्रयोग फ्यूयल फायर में किया जाता है, इसमें _____ होता है।

(A) लकड़ी

(B) धातु

(C) विद्युत

(D) अल्कोहॉल

(E) अप्रयासित

77. MCB का पूर्ण रूप है

(A) माइनर कंट्रोल बोर्ड

(B) मिनिअर कंट्रोल ब्रेकर

(C) मिनिअर सर्किट बोर्ड

(D) मिनिअर सर्किट ब्रेकर

(E) अप्रयासित



78. When any building is used for more than one type of occupancy is called

- (A) Mixed occupancy
- (B) Light hazard occupancy
- (C) Hazardous occupancy
- (D) Storage buildings
- (E) Not attempted

79. The temperature at which a liquid boils and becomes a vapour is the

- (A) Melting point
- (B) Boiling point
- (C) Freezing point
- (D) Density
- (E) Not attempted



80. A modem's transmission speed (the rate at which it can send data) is measured in

- (A) Hertz
- (B) Bytes
- (C) Bits per second (bps)
- (D) Watts
- (E) Not attempted

81. Which number will come in the place of question mark ?

7, 26, 63, 124, 215, 342, ?

- (A) 391
- (B) 481
- (C) 421
- (D) 511
- (E) Not attempted

82. Utility rope for raising or lowering moving parts of extension ladder is called

- (A) Hard line
- (B) Halyard
- (C) Wire rope
- (D) Puller
- (E) Not attempted

78. जब किसी इमारत का उपयोग एक से अधिक प्रकार के अधिभोग के लिए किया जाता है, तो उसे _____ कहा जाता है।

- (A) मिश्रित अधिभोग
- (B) हल्का खतरा अधिभोग
- (C) खतरनाक अधिभोग
- (D) भंडारण इमारत
- (E) अप्रयासित

79. वह तापमान जिस पर कोई तरल उबलता है और वाष्प बन जाता है, वह _____ होता है।

- (A) गलनांक
- (B) क्वथनांक
- (C) हिमांक
- (D) घनत्व
- (E) अप्रयासित

80. एक मॉडेम की संचरण गति (जिस दर पर यह डेटा भेज सकता है) को _____ में मापा जाता है।

- (A) हर्ट्ज
- (B) बाइट्स
- (C) बिट्स प्रति सेकंड (bps)
- (D) वाट
- (E) अप्रयासित

81. प्रश्न चिह्न के स्थान पर कौन-सी संख्या आयेगी ?

7, 26, 63, 124, 215, 342, ?

- (A) 391
- (B) 481
- (C) 421
- (D) 511
- (E) अप्रयासित

82. एक्सटेंशन लैडर के मूविंग पार्ट्स को ऊपर उठाने या नीचे करने के लिए यूटिलिटी रोप को _____ कहा जाता है।

- (A) हार्ड लाइन
- (B) हालयार्ड
- (C) तार रस्सी
- (D) पुल्लर
- (E) अप्रयासित



Foam extinguisher can either gas cartridge type or _____ type

- (A) Stored pressure
(B) Chemical pressure
(C) Cylinder pressure
(D) Hydraulic pressure
(E) Not attempted



4. 19.5% oxygen level is considered as a _____ condition.

- (A) Enriched
(B) Fainting
(C) Normal
(D) Minimum safe
(E) Not attempted

35. In the wet riser system, size of the vertical pipe should not be less than _____ mm internal diameter.

- (A) 65 mm
(B) 100 mm
(C) 50 mm
(D) 74 mm
(E) Not attempted

36. What is the full form of TEC ?

- (A) Typical Environment Control
(B) Ternary Eutectic Chloride
(C) Tender Equipment Commission
(D) None of these
(E) Not attempted



37. Volts = Amps \times _____

- (A) Ohms
(B) Resistance
(C) Watts
(D) Voltage
(E) Not attempted

83. फोम आग बुझाने वाला या तो गैस कार्ट्रिज प्रकार या _____ प्रकार का हो सकता है।

- (A) संग्रहित दबाव
(B) रासायनिक दबाव
(C) सिलिंडर दबाव
(D) हाइड्रॉलिक दबाव
(E) अप्रयासित

84. 19.5% ऑक्सीजन स्तर को _____ स्थिति माना जाता है।



- (A) समृद्ध
(B) फेन्टिंग
(C) सामान्य
(D) न्यूनतम सुरक्षित
(E) अप्रयासित

85. वेट राइसर सिस्टम में वर्टिकल पाइप का आकार _____ mm आंतरिक व्यास से कम नहीं होना चाहिए।

- (A) 65 mm 2.5 in
(B) 100 mm 4 in
(C) 50 mm 2 in
(D) 74 mm 3 in
(E) अप्रयासित

86. TEC (टीईसी) का पूर्ण रूप क्या होता है ?

- (A) टाइपिकल इन्वाइरन्मेंट कंट्रोल
(B) टर्नरी यूटेक्टिक क्लोराइड
(C) टेंडर इक्विपमेंट कमिशन
(D) इनमें से कोई नहीं
(E) अप्रयासित

$$V = IR$$

87. वोल्ट = एम्पीयर \times _____

- (A) ओम
(B) रेसिस्टेन्स
(C) वाट
(D) वोल्टेज
(E) अप्रयासित



CG - FO23

88. Sparge pipe is useful to protect
 (A) Engine from heating
 (B) Tyres from ground fire to water the road
 (C) Vehicle from radiant heat
 (D) Hoses from damaging
 (E) Not attempted
89. Fire involving combustible metals are classified as a class _____ fire.
 (A) A (B) C
 (C) B (D) D
 (E) Not attempted
90. Hydrostatic pressure testing is required for water extinguishers in every _____ years.
 (A) 3 (B) 8
 (C) 5 (D) 10
 (E) Not attempted
91. What is the purpose of system software ?
 (A) To create documents and presentations
 (B) To browse the internet and access web content
 (C) To manage the computer's hardware resources
 (D) To edit photos and graphics
 (E) Not attempted
92. This lake is also called as Ottu reservoir
 (A) Sukhna lake
 (B) Jui canal
 (C) Dhanur lake
 (D) Diwanawala lake
 (E) Not attempted



88. स्पार्ज पाइप _____ की सुरक्षा के लिए उपयोगी है।
 (A) हीटिंग से इंजन
 (B) सड़क पर पानी के लिए जमीनी आग से टायर
 (C) रेडिएंट हीट से वाहन
 (D) होजेस को खराब होने से
 (E) अप्रयासित
89. ज्वलनशील धातुओं से जुड़ी आग के श्रेणी _____ आग के रूप में वर्गीकृत किया जाता है।
 (A) A (B) C
 (C) B (D) D
 (E) अप्रयासित
90. प्रत्येक _____ वर्षों में जल अग्निशामकों के लिए हाइड्रोस्टैटिक दबाव परीक्षण की आवश्यकता होती है।
 (A) 3 (B) 8
 (C) 5 (D) 10
 (E) अप्रयासित
91. सिस्टम सॉफ्टवेयर का क्या उद्देश्य है ?
 (A) दस्तावेज़ और प्रस्तुति बनाने के लिए
 (B) इंटरनेट चलाने और वेब कंटेंट तक पहुँचने के लिए
 (C) कंप्यूटर हार्डवेयर संसाधनों का प्रबंधन करने के लिए
 (D) फोटो और ग्राफिक के एडिट के लिए
 (E) अप्रयासित
92. इस झील को ओट्टू जलाशय भी कहते हैं
 (A) सुखना झील
 (B) जुई कैनल
 (C) धनुर झील
 (D) दीवानावाला झील
 (E) अप्रयासित

_____ is a composite gland which acts as both exocrine and endocrine gland.

- A) Adrenal gland
- B) Thymus
- C) Pancreas
- D) Parathyroid gland
- E) Not attempted

_____ is formed when immiscible liquids are agitated together and one of the liquids is dispersed throughout the other.

- (A) Dilution
- (B) Smothering
- (C) Emulsion
- (D) Atmospheric pressure
- (E) Not attempted



Fire buckets are painted with _____ color.

- (A) Bright Red
- (B) Wooden
- (C) Steel
- (D) Maroon
- (E) Not attempted

A route forming part of the means of escape from any point in a building to a final exit is called

- (A) Fire door
- (B) Fire lifts
- (C) Fire exit
- (D) Escape route
- (E) Not attempted

93. _____ एक यौगिक ग्रंथि है जो अंतःस्रावी और बहिःस्रावी ग्रंथि दोनों की तरह कार्य करती है ।

- (A) एड्रिनल ग्रंथि
- (B) थाइमस
- ☒ (C) अग्नशय
- (D) पैराथायराइड ग्रंथि
- (E) अप्रयासित

94. _____ तब बनता है जब अमिश्रणीय तरल एक साथ उत्तेजित होते हैं और एक तरल दूसरे में फैल जाता है ।

- (A) डाइल्यूशन
- ☒ (B) स्मोदरिंग
- (C) एमल्शन
- (D) वायुमंडलीय दबाव
- (E) अप्रयासित

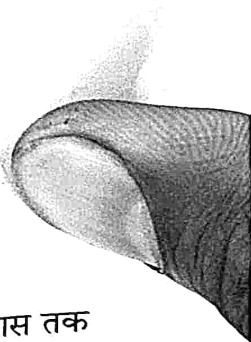
95. आग की बाल्टियों को _____ रंग से रंगा जाता है ।

- ☒ (A) ब्राइट रेड
- (B) लकड़ी
- (C) स्टील
- (D) मैरून
- (E) अप्रयासित



96. एक इमारत में किसी भी बिंदु से अंतिम निकास तक निकलने के साधन का हिस्सा बनने वाले मार्ग को _____ कहा जाता है ।

- (A) फायर डोर
- (B) फायर लिफ्ट
- ☒ (C) आग निकासी
- (D) बचाव का रास्ता
- (E) अप्रयासित





CG – FO23

97. A pre-mixed foam installation storage tank designed for maximum working pressure of

- (A) 10 bars
(B) 12 bars
(C) 7 bars
(D) 20 bars
(E) Not attempted

10
100
13.
(7)

98. Which type of fire extinguisher must not be used in case of electrical fire ?

- (A) Dry powder extinguisher
(B) CO₂ extinguisher
(C) Foam extinguisher
(D) FM 200 extinguisher
(E) Not attempted

99. Which of the following is a common type of auxiliary memory ?

- (A) Cache memory
(B) Solid State Drive (SSD)
(C) Random Access Memory (RAM)
(D) Magnetic tape
(E) Not attempted



100. Dainik Haribhoomi is the 1st National Newspaper published from _____ district of Haryana.

- (A) Hisar
(B) Gurugram
(C) Rohtak
(D) Kaithal
(E) Not attempted

97. _____ के अधिकतम काम का दबाव के लिए इंस्टॉलेशन स्टोरेज टैंक डिज़ाइन से प्री-मिक्सड फोम किया गया ।

- (A) 10 बार
(B) 12 बार
(C) 7 बार
(D) 20 बार
(E) अप्रयासित

98. बिजली से आग लगने की स्थिति में किस प्रकार के अग्निशामक का प्रयोग नहीं करना चाहिए ?

- (A) शुष्क पाउडर आग बुझाने वाला
(B) CO₂ आग बुझाने वाला
(C) फोम आग बुझाने वाला
(D) FM 200 आग बुझाने वाला
(E) अप्रयासित

99. निम्नलिखित में से कौन-सी सहायक मेमोरी का एक सामान्य प्रकार है ?

- (A) कैशे मेमोरी
(B) सोलिड स्टेट ड्राइव (SSD)
(C) रैंडम एक्सेस मेमोरी (RAM)
(D) मैग्नेटिक टेप
(E) अप्रयासित



100. दैनिक हरिभूमि _____ से निकलने वाला प्रथम राष्ट्रीय समाचारपत्र है ।

- (A) हिसार
(B) गुरुग्राम
(C) रोहतक
(D) कैथल
(E) अप्रयासित